

# TALLINNA

# POLÜTEHNIK

TALLINNA POLÜTEHNILISE INSTITUUDI PARTEIKOMITEE, REKTORAADI, ELKNÜ KOMITEE JA AMETIÜHINGUKOMITEE HÄÄLEKANDJA

34 (566)

XXI aastakäik

Reedel, 24. oktoobril 1969

## Juhtimisalane konverents TPI-s

Eile hommikul algas meie õppeasutuse aulas teine kõrgete koolide vaheline majandusorganisatsioonide juhtimise teoreetilisi probleeme käsitlev konverents. Üritus on pühendatud V. I. Lenini 100. sünniaastapäevale ja kestab kaks päeva.

Konverentsi avas Tallinna Polütehnilise Instituudi teadusala prorektor professor H. Lepikson, sissejuhatava sõnavõtuga esines Eesti NSV Ministrite Nõukogu esimehe asetäitja A. Vendelin. Konverentsi eesmärgiks on tutvustada laiemale üldsusele juhtimisteooria aktuaalseid probleeme, vahetada mõtteid ja süvendada suhteid juhtimise teoreetikute ja prak-

tikute vahel. Konverentsi tööst võtab osa rida meie maa tuntud juhtimisteooria spetsialiste. Siin viibivad ka paljud meie vabariigi ministriumide ja keskasutuste ja samuti ettevõtete ja majandite töötajad.

Nimetatud valdkond on viimastel aastatel saanud Nõukogude Liidus elavaks käsitlusobjektiks. Seda tõestab elav huvi konverentsi vastu. Kindlasti annab toimuv konverents kõigile osavõtjatele uurt hoogu ja uusi mõtteid nende igapäevaseks tööks.

T. SAIMRE,  
tööstuse juhtimise ja planeerimise kateedri assistent

## Meie teaduskonnast Kohtla-Järvel

Kirde-Eesti peamiselt põlevkivile baseeruv tööstus on viimastel aastatel tunduvalt laienenud. Nimetagem kasvõi Balti Soojuselektrijaama, Lämmastikväetiste Tehast ja uusi kaevandusi. Loomulikult nõuab arenev tööstus ka rohkem kõrgema haridusega spetsialiste. Koos tööstuse laienemisega on kasvanud rajooni elanikkond, mis loob soodsa pinna kohapealse kõrgema õppeasutuse organiseerimiseks. Mitmeid aastaid projekteeriti ja ehitati Kohtla-Järvele TPI õppehoonet, mis septembrikuul riikliku komisjoni poolt vastu võeti.

Uues hoones alustas õppetööd TPI Kohtla-Järve üldtehniline teaduskond. Esimesele kursusele võeti vastu 205 üliõpilast. Teine ja kolmas kursus moodustati senistest kaugõppe üliõpilastest. Esialgsete kavatsuste kohaselt õpitakse 5 semestri õhtuses osakonnas, millele järgneb üleminek kaugõppe vormi. Õppetöö on allutatud dekaanile ja kahele kateedril — marksismi-leninismi ning üldtehnilisele kateedril. Maja on ajakohane ja varustatud küllaldase laboratoorse pinnaga. Sokli- ja esimesel korrusel paikneva füüsika-, keemia-, materjalide õpetuse ja tugevusõpetuse laboratooriumid. Arvatavasti nõuab laboratooriumide täielik organiseerimine umbes aasta aega, kuid siis peaksid nad vastama kaasaajaga nõuetele. Peale selle on teaduskonna käsutuses 150 kohaga loengute-, lugemis- ja joonestussaal ja raamatukogu. Seega on loodud kõik tingimused normaalseks õppetöök. Peale õhtusektori alustavad

tööd päevane ettevalmistusosakond ja õhtused ettevalmistuskursused. Viimastele on tung suur. Võib arvata, et uus teaduskond võidab omale poolehoidu ning on loota, et järgmise vastuvõtu saab komplekterida tugevas konkursis. Tulevikus on vaja mõelda stationaarsele osakonnale, mis tunduvalt kergendaks õppetöö organiseerimist ja suurendaks teaduskonna õppetöö kasutegurit.

K. SCHULTS,  
üldtehnilise kateedri juhataja



## Neli meest käis Novosibirskis

Novosibirski külje all asuvas Akadeemialinnas toimus III üleliiduline tahke kütuse põlemise alane konverents. Kuulati ära üle saja ettekande, mis käsitlesid kaasaegsete tahke kütusega töötavate katelagregaatide kollete konstruktsioone ja ekspluaterimist, tahke kütuse põlemisega seotud teoreetilisi küsimusi ning kütuse mineraalosa mõju katelagregaadide tööle.

Meie instituudist võtsid konverentsist osa professor J. Öpik ühe sektsiooni juhatajana ja põhiettekandega ning ettekanetega professori kt. A. Ots, tehnikakandidaat H. Arro ja vanem teaduslik töötaja R. Kruus. Et TPI

tööstusliku soojusenergeetika probleemilaboratooriumis tegeletakse peamiselt kütuse mineraalosa mõju uurimisega katelagregaatide tööle, siis kuulusid sellesse valdkonda ka meie instituudi esindajate ettekanded.

Konverentsil märgiti, et vaatamata loodusliku gaasi ja vedelkütuste laialdasele kasutuselevõtule soojuselektrijaamades langeb siiski tunduv osa kasutatavast kütusest tahke kütuse arvele.

Peamine tähelepanu pöörati konverentsil Siberis asuvate suurte kivisöebasseinide varude kasutamise probleemidele soojuselektrijaamade kütuse-na.

## HALDUSPROREKTOR

Harri Eesmaa

50



Viiskümmend aastat toob endaga kaasa kellele hõbedat juustesse, kellele kühmu selga, kortsud näkku, «kõhuke» või skleroosi alged.

Lugupeetud juubilar! Võime Teile kinnitada, et meie kõige heatahtlikum pilk ei leia halli Teile juustest ja kõige pahatahtlikum ei kortse, kühmu ega kõhukest. Aastatega paratamatult kaasnevat vanadust eitab Teile nooruslik rüht, kirgas pilk ja võime südamest naerda paraja nalja üle.

Võib-olla on elu Teid hellitanud, saatus soosinud, hoidnud elumurede ja raskuste eest?

Me ei saa seda kinnitada. Teile elukirjades seisab, et Harri Eesmaal tuli juba noorukina võidelda elumuredega, läbi teha vaevarikas tee hariduse omandamiseks. Kirjad näitavad, et Teil tul töötada masinakirjutajana, arveametnikuna, raamatupidajana. Kirjad näitavad, et Teil oli siht saada majandusmeheks.

Vaevalt pool aastat pärast keskkooli lõpetamist tõmbas saatus kriipsu Teile tulevikukavatsustele. Teil tuli läbi teha Eestist mobiliseeritu tüüpiline raske, kuid karastav tee: tagavarapolk, tööpataljon, Eesti Laskurpolk. Kõik lahingud alates Velikije Lukist Kuramaani kuni demobiliseerimiseni kaardiväe vanema auastmes. Tasnud tühjad, peas kaugeleulatuvad strateegilised plaamid. Lisaks läbimõeldud taktikalised võtted. Nii tulite 1945. a. sep-

tembris TPI majandusteaduskonda. Kirjade järgi olete Teile läbi teinud TPI-s kõik ametialased etapid aiates laborandist, õppejõust kuni haldusprorektorini välja. See on Teile suureks kasuks ja meile suureks õnneks. Teile olete üliõpilaseks olnud majanduslikel töödel ja ise majandusosakonda juhitanud. Teil on tulnud täita varustusalaseid ülesandeid ja endal juhtida TPI keerulist varustusüsteemi. Olete üliõpilane ja õpetate nüüd ise. Olete olnud TPI uute hoonete arvukate projektide tunnustajaks. Olete pidanud jandamaküll tornidega ja tornideta variantidega kesklinnast Hiiu rabani välja. Teile õlgadel lasus Kapitalehituse õlaadel lasus kapitalehituse juhtimine Mustamäel ja Teile tööd kroonis edu mis on jäädvustatud alaliseks.

Teil jätkus aega, jõudu ja energiat organiseerida TPI sporditööd siis, kui kõik alles tuli rajada ilma nimetamisväärsel materiaalse baasita. Teile lõite kaasa mitmetes teistes organisatsioonides, küll ALMAVU-s, purjespordis, tennisel jt. nende rajamise algustel. Küllap sealt on pärit Teile nooruslik rüht!

Teie olete korduvalt olnud TPI parteikomitee liige ja vastutavatel ametikohtadel ametiühingu organisatsioonis. Kuidas see kõik pole jätnud kortse Teile näole?

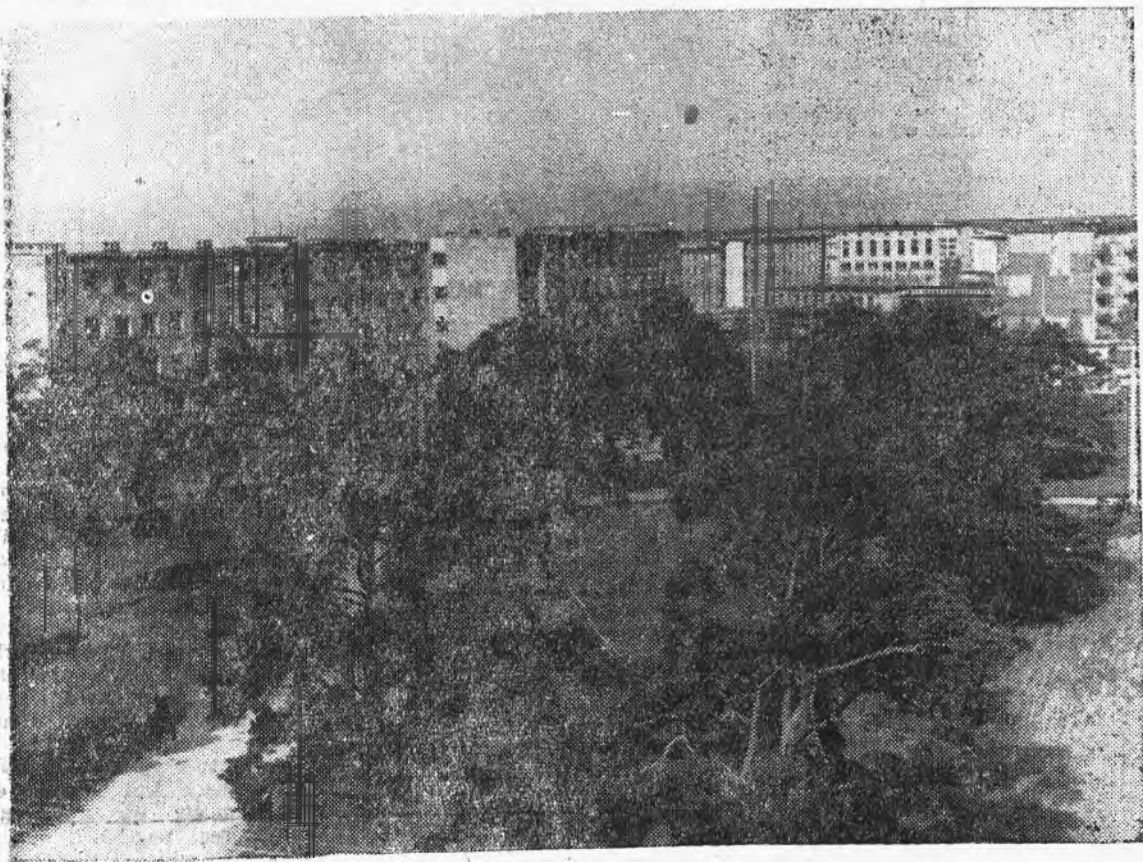
Teie töö kvaliteedist annavad tunnistust Eesti NSV Ülemnõukogu Presiidiumi aukiri 1950. aastast, arvukad kiitused TPI rektori käskkirjas.

Teie strateegia ja taktika on õigeks osutunud. Ta on kasuks tulnud kogu TPI-le. Arvestades Teile nooruslikku rühti olene veendunud lugupeetud juubilar, et viite lahinguielsesand võiduka lõpuni ja annate oma panuse kogu instituudi ühendamiseks ühise katuse alla.

Selleks Teile endist õnne ja edu!

Tugeva käepigistusega arvukate kolleegade nimel

JUHAN TOOMASPOEG



Sügisel Mustamäel

Enn Teimanni foto





